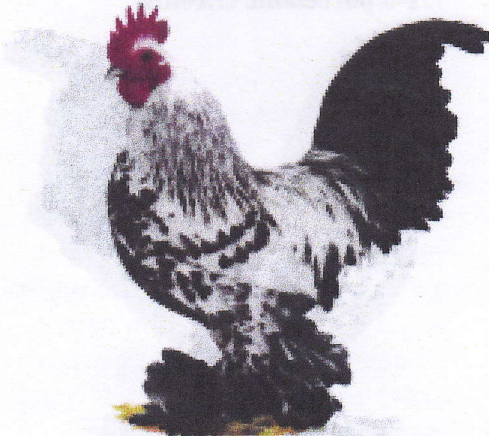


1-0 gris perle caillouté blanc



1-0 porcelaine argenté



Défauts graves de coloris : poivrage grossier ; forts reflets pailleux ; plumes d'autre couleur.

- **Bleu liseré** : iris rouge orangé. Bec et tarses gris ardoise foncé.

Défauts graves de coloris : absence de liserés ; rouille ; coloris trop clair.

- **Fauve** : iris rouge orangé à rouges. Bec et tarses blanc grisâtre à bleu ardoise. Léger poivrage toléré dans la queue. Sous plumage fauve.

Défauts graves de coloris : coloris trop rougeâtre ou trop clair ; dessin noir au camail.

- **Gris perle** : iris rouge orangé à rouges. Bec et tarses bleu ardoise.

Défauts graves de coloris : poivrage grossier ; trop de marbrures ; liserés argentés ; forts reflets pailleux.

- **Noir** : iris brun rouge à bruns. Bec et tarses noirs. Noir à reflets verts.

Défauts graves de coloris : couleur mate ; reflets rouille ; plumes d'autre couleur.

- **Rouge** : iris rouge orangé à rouges.

Bec corne à corne rougeâtre. Tarses bleu ardoise. Rouge soutenu, sous plumage rougeâtre. Rémiges rouge uni ou rouges avec du noir sur les barbes externes. Queue rouge, partiellement mêlée de noir, reflets pourpres. Poule un peu plus claire que le coq.

Défauts graves de coloris : plumage taché ; reflets verts à la queue ; dessin dans le manteau ou l'emplumage des tarses ; sous couleur grise.

- **Barré** : iris orangés à rouges. Bec et tarses blanc grisâtre à bleu ardoise.

Défauts graves de coloris : traces brunâtres ; barres très irrégulières.

- **Saumon argenté** : iris rouge orangé à rouges. Bec et tarses bleu ardoise.

Coq : emplumage des tarses noir.

Poule : jarrets de vautour de la couleur du manteau ; emplumage des tarses à dominante noire.